



# Handbook 2026



**Anchieta**

Salvador-BA



# Prezados estudantes e famílias,

É com grande satisfação que acolhemos cada um de vocês no Programa de Diploma do Bacharelado Internacional (IBDP). Iniciamos juntos uma trajetória desafiadora e enriquecedora, e é uma alegria contar com a participação de todos. O IBDP é um programa educacional de dois anos, voltado para estudantes do Ensino Médio. Trata-se de uma qualificação amplamente reconhecida por instituições de Ensino Superior em todo o mundo, que oferece aos estudantes oportunidades acadêmicas internacionais. O programa é desenvolvido de forma integrada ao currículo nacional, permitindo que, ao final do Ensino Médio, o estudante obtenha tanto o Certificado de Conclusão do Ensino Médio brasileiro quanto o Diploma IB.

A *International Baccalaureate Organisation* (IB), fundada em 1968, em Genebra, na Suíça, reúne décadas de experiência e dedicação de educadores internacionais. Atualmente, o IBDP é oferecido em mais de 150 países e ministrado em aproximadamente 5.000 escolas ao redor do mundo.

Este documento tem como propósito apresentar uma visão geral do Programa de Diploma no Colégio Anchieta. Nele, buscamos esclarecer a organização do programa, disponibilizar o calendário com prazos importantes e orientar sobre os requisitos necessários para a obtenção do diploma do IBDP.

O Programa IB inspira a aprendizagem significativa e o cultivo de propósito e sentido ao longo da vida. No Anchieta, acreditamos que educar integralmente é harmonizar tradição e inovação, valores sólidos e competências globais. Nosso compromisso é promover experiências formativas que valorizem a cultura brasileira, respeitem a diversidade cultural e incentivem atitudes de solidariedade, responsabilidade e cuidado com o próximo e com o meio ambiente, nossa casa comum.

Estamos convictos de que o Programa IB contribuirá de forma decisiva para o crescimento intelectual e ético dos nossos estudantes, ajudando-os a construir uma compreensão mais profunda de si mesmos e despertando o desejo genuíno de servir ao outro com qualidade e empatia. Assim, poderão descobrir que a verdadeira realização encontra-se na partilha, no encontro e no reconhecimento da riqueza presente nas diferenças.

*Let us move forward together on a pathway of inquiry, learning,  
and transformation!*





# Equipe

*CAS (Creativity, Activity and Service)* – Profª Mércia Dias

*Theory of Knowledge (TOK)* – Prof. Gustavo Gama

*Extended Essay* – Prof. Felipe Ribeiro

*Brazilian Social Studies* – Prof. Lucas Palma

*Mathematics: Applications and Interpretation* – Profª Jemima Sena

*German AB Initio* – Profª Natalia Carneiro Monte

*Biology* – Prof. Alicio Gustavo

*English B* – Profª Narasha Farias

*Portuguese A* – Prof. Luiz Lourenço

**Coordenadora IBDP**

Natasha Oliveira

**Supervisora Pedagógica do Ensino Médio**

Cátia Reis

**Orientadora Pedagógica do Ensino Médio**

Fernanda Scandura e Mércia Oliveira

**IB Head e Gerente de Internacionalização**

Joana Avena

**Diretor**

Edmundo Castilho







## Colégio Anchieta & IB: O Caminho da Sabedoria e da Cidadania Global

O Colégio Anchieta, sustentado em uma sólida tradição educativa, compreende que a sabedoria consiste em aproveitar as melhores experiências e que uma educação verdadeiramente completa ultrapassa os limites da sala de aula. Ao integrar o International Baccalaureate (IB) à sua proposta pedagógica, o Anchieta consolida um projeto formativo que une excelência acadêmica, formação ética e consciência global, preparando o estudante para os desafios contemporâneos e para a construção de uma sociedade mais justa e solidária.

### Missão: Formar pessoas para transformar o mundo

A filosofia educacional do Anchieta tem como propósito central promover a formação integral do estudante por meio de um processo contínuo de autoconhecimento e autodescoberta, formando jovens capazes de alcançar a plena realização pessoal e social, em equilíbrio e harmonia com o mundo que os cerca. Trata-se de uma educação integral e orientada para a aprendizagem ao longo da vida, que busca desenvolver consciência crítica, autonomia e responsabilidade, competências essenciais para o êxito no IBDP. Os pilares e a missão Anchieta fundamentam-se em princípios éticos e pedagógicos que se articulam de forma consistente com os valores do IB, conforme apresentado a seguir.

#### *Holistic and Ethical Education*

Formação Integral e Ética: Educação pautada em valores ético-políticos como amor, solidariedade, honestidade, autonomia, liberdade e respeito. Integra a Educação Ambiental e a Convivência Social como eixos temáticos da formação cidadã.

#### *Culture and Innovation*

Comprometido com o diálogo, a reflexão e a abertura à mudança, o Anchieta promove o investimento contínuo em tecnologia e fomento a interculturalidade e a mentalidade internacional, incentivando o respeito à diversidade cultural e o diálogo entre diferentes perspectivas.

#### *Leadership and Self-Management*

Protagonismo e Autogestão: O aluno é incentivado a participar ativamente do próprio processo educativo, assumindo responsabilidades e desenvolvendo autodisciplina.

#### *Critical Thinking*

Pensamento Crítico: O colégio promove o desenvolvimento do pensamento crítico e ético, preparando o estudante para avaliar diferentes perspectivas, tomar decisões e exercer sua autonomia com responsabilidade e consciência social.



Salvador-BA



## 2. Missão do IB no Contexto Anchieta: Ampliação da Consciência Global

No contexto do Anchieta, a missão do IBDP concretiza-se na formação de cidadãos com consciência global, habilidades essenciais para o século XXI bem desenvolvidas e compreensão profunda de questões locais e globais. Ao valorizarem a diversidade cultural e atuarem com responsabilidade ética, os estudantes tornam-se capazes de exercer liderança em um futuro conectado e globalizado, contribuindo ativamente para a construção de uma sociedade mais justa, solidária e sustentável.



### *Protagonismo Global:*

O IB encoraja o estudante a ser um aprendiz ativo, reflexivo e compassivo, em consonância com o ideal Anchieta de autogestão e responsabilidade.

### *Respeito à Diversidade:*

O colégio, democrático e plural, valoriza as diferenças culturais e sociais, promovendo o respeito e a convivência solidária entre os povos.

### *Excelência e Comprometimento:*

A qualidade do ensino é sustentada por um corpo docente experiente e em constante formação, assegurando o cumprimento dos rigorosos padrões internacionais do IB.

### *Consciência Planetária:*

O compromisso com o Planeta e com a Humanidade traduz-se em ações pedagógicas e comunitárias que fortalecem a ética, a empatia e o serviço ao próximo.

Assim, a Missão do IB, quando vivenciada no Anchieta, expande a educação individual para a cidadania global, tornando o estudante protagonista de sua própria formação e agente de transformação no mundo.







### 3. IB: Uma Opção de Formação Sólida e Estruturada

O Diploma Programme (DP) do IB representa a escolha estratégica do Colégio Anchieta para oferecer aos seus alunos uma formação acadêmica robusta, ética e internacionalmente reconhecida. O programa desenvolve competências essenciais para o século XXI, como pensamento crítico, autonomia intelectual e consciência social, através de cinco principais pilares que estruturam o programa.

Elementos centrais dessa formação integrada:

#### Rigor Acadêmico (Extended Essay – EE)



O estudante desenvolve um trabalho de pesquisa de até 4.000 palavras que estimula o pensamento investigativo e prepara para os desafios universitários. Por meio da investigação de um tema de interesse pessoal, sob a orientação de um supervisor, os alunos aprendem a formular perguntas de pesquisa bem definidas, analisar evidências de forma crítica, comunicar ideias com clareza e construir argumentos sólidos, consolidando competências de rigor acadêmico, autonomia e reflexão crítica.



#### Integração de Saberes (Theory of Knowledge – TOK)

Estimulo a reflexão sobre os processos de aprendizagem, convidando o estudante a examinar a natureza, a construção e os limites do conhecimento. Por meio de investigação crítica, análise de perspectivas diversas e consideração de pressupostos culturais e pessoais, o TOK questiona “como sabemos o que afirmamos saber”?

#### Equilíbrio e Serviço (Creativity, Activity and Service – CAS)



Integrar a criatividade, a atividade e o serviço comunitário, incentivando os estudantes a desenvolver equilíbrio entre corpo, mente e emoções. Por meio do CAS, os alunos exploram interesses pessoais, assumem desafios significativos e contribuem para a comunidade, incorporando valores que também sustentam a educação oferecida pelo Anchieta.



#### Visão Internacional:

O DP é uma certificação internacionalmente reconhecida por universidades e instituições de excelência, proporcionando aos estudantes uma vantagem competitiva e uma formação integral, voltada para o desenvolvimento humanista, crítico e ético.

#### Compreensão em vez de Memorização:



O IB prioriza a aprendizagem profunda e significativa, indo além da simples acumulação de informações e formando estudantes autônomos, críticos e criativos, capazes de aplicar o conhecimento de maneira reflexiva e inovadora.





#### 4. Atributos do Perfil do Estudante IB: O Jovem em Desenvolvimento Integral

O **perfil do Estudante IB**, integrado à identidade do Anchieta, orienta o jovem a ser um cidadão global ético, consciente e autônomo, capaz de transformar o mundo a partir de si mesmo.



*Communicators*

COMUNICATIVO



*Reflective*

REFLEXIVO

*Open-minded*

MENTE ABERTA

*Principled*

ÍNTEGRO

*Knowledgeable*

INFORMADO

*Inquirers*

INVESTIGADOR

*Thinkers*

PENSADOR

*Balanced*

EQUILIBRADO

*Caring*

CUIDADOSO

*Risk-Takers*

AUDAZ





# IB learner profile

The aim of all IB programmes is to develop internationally minded people who, recognizing their common humanity and shared guardianship of the planet, help to create a better and more peaceful world. As IB learners we strive to be:

## INQUIRERS

We nurture our curiosity, developing skills for inquiry and research. We know how to learn independently and with others. We learn with enthusiasm and sustain our love of learning throughout life.

## KNOWLEDGEABLE

We develop and use conceptual understanding, exploring knowledge across a range of disciplines. We engage with issues and ideas that have local and global significance.

## THINKERS

We use critical and creative thinking skills to analyse and take responsible action on complex problems. We exercise initiative in making reasoned, ethical decisions.

## COMMUNICATORS

We express ourselves confidently and creatively in more than one language and in many ways. We collaborate effectively, listening carefully to the perspectives of other individuals and groups.

## PRINCIPLED

We act with integrity and honesty, with a strong sense of fairness and justice, and with respect for the dignity and rights of people everywhere. We take responsibility for our actions and their consequences.

## OPEN-MINDED

We critically appreciate our own cultures and personal histories, as well as the values and traditions of others. We seek and evaluate a range of points of view, and we are willing to grow from the experience.

## CARING

We show empathy, compassion and respect. We have a commitment to service, and we act to make a positive difference in the lives of others and in the world around us.

## RISK-TAKERS

We approach uncertainty with forethought and determination; we work independently and cooperatively to explore new ideas and innovative strategies. We are resourceful and resilient in the face of challenges and change.

## BALANCED

We understand the importance of balancing different aspects of our lives—intellectual, physical, and emotional—to achieve well-being for ourselves and others. We recognize our interdependence with other people and with the world in which we live.

## REFLECTIVE

We thoughtfully consider the world and our own ideas and experience. We work to understand our strengths and weaknesses in order to support our learning and personal development.

The IB learner profile represents 10 attributes valued by IB World Schools. We believe these attributes, and others like them, can help individuals and groups become responsible members of local, national and global communities.





## 6. Características do IBDP no Colégio Anchieta

A estrutura do programa é organizada em seis grupos de disciplinas e um núcleo central, com mais três matérias (*Core Subjects*). Cada estudante cursa seis componentes curriculares, um de cada área do conhecimento, sendo três em Nível Superior (*Higher Level* – HL) e três em Nível Padrão (*Standard Level* – SL). Essa combinação garante tanto profundidade analítica quanto amplitude formativa, permitindo uma aprendizagem integrada e significativa.

O *Core* representa o coração do programa, articulando teoria, reflexão e prática por meio de seus três componentes – *Theory of Knowledge (TOK)*, *Extended Essay (EE)* e *Creativity, Activity, Service (CAS)*. Ele possibilita que os estudantes relacionem conhecimentos de diferentes áreas, reflitam sobre suas próprias formas de pensar e vivenciem experiências que conectam o aprendizado acadêmico ao mundo real.

No centro de toda essa estrutura está o Perfil do Aluno IB, que orienta o desenvolvimento de atributos como curiosidade, empatia, pensamento crítico e mentalidade aberta. Ao cultivar essas qualidades, o programa busca formar cidadãos conscientes, capazes de compreender e agir de forma responsável em um mundo diverso e em constante transformação.

### O Núcleo das disciplinas ( *The IB Core* ):

***Theory of Knowledge (TOK)*:** É o componente de reflexão crítica sobre a natureza do conhecimento, que estimula o aluno a questionar "como sabemos o que afirmamos saber". No Anchieta, o TOK aprofunda o discernimento e o pensamento crítico sobre o certo e o errado.

***Extended Essay (EE)*:** É a monografia, trabalho de pesquisa independente de até 4.000 palavras, que prepara o aluno para o rigor da pesquisa universitária e exercita a autonomia e a responsabilidade sobre seu próprio aprendizado.

***Creativity, Activity, Service (CAS)*:** O componente prático, que exige que o aluno equilibre suas atividades criativas, físicas e de serviço comunitário. O CAS é a expressão da solidariedade e do compromisso com a humanidade e o planeta, alinhando-se diretamente à missão ética do Anchieta.

**Grupos de Disciplinas:** Os estudantes cursarão seis disciplinas, uma de cada grupo curricular, de forma a garantir a amplitude e a profundidade do conhecimento. As disciplinas serão: *English B (High Level)*, *Biology (High Level)*, *Portuguese A (High Level)*, *Mathematics: Applications and Interpretation (Standard Level)*, *Brazilian Social Studies (Standard Level)* e *German Ab Initio (Standard Level)*. As matérias em Nível Superior (HL) proporcionam maior profundidade analítica, enquanto as disciplinas em Nível Padrão (SL) asseguram a amplitude formativa, promovendo uma educação equilibrada e abrangente.



## **Creativity, Activity and Service (CAS)**

O componente CAS é uma parte essencial do Programa de Diploma do Bacharelado Internacional e promove o desenvolvimento pessoal e interpessoal por meio da aprendizagem experiencial.

O CAS convida os estudantes a se envolverem em experiências e projetos que combinem criatividade, atividade física e serviço à comunidade, incentivando-os a sair da zona de conforto e explorar novos desafios.

O objetivo principal é formar indivíduos equilibrados, conscientes de suas responsabilidades sociais e comprometidos com o bem comum. Por meio das atividades de CAS, os alunos aprendem a planejar, agir e refletir de forma crítica, reconhecendo o impacto de suas ações sobre si mesmos e sobre os outros.

A avaliação é contínua e baseada na reflexão: cada estudante deve documentar suas experiências, demonstrando evidências de crescimento pessoal e a aquisição dos sete objetivos de aprendizagem do CAS.

## **Theory of Knowledge (TOK)**

A disciplina *Theory of Knowledge* (TOK) é o coração intelectual do IBDP. Ela convida os alunos a refletirem criticamente sobre a natureza do conhecimento e sobre como sabemos o que afirmamos saber.

Por meio de discussões, debates e análises de diferentes áreas do conhecimento e maneiras de saber, os estudantes desenvolvem uma postura questionadora e aberta, aprendendo a identificar suposições, a considerar perspectivas diversas e a fundamentar argumentos.

O curso encoraja a conexão entre as disciplinas e a vida cotidiana, promovendo uma compreensão mais profunda do mundo e do papel do conhecimento na formação de opiniões, decisões e valores.

## **Extended Essay (EE)**

O *Extended Essay* (EE) é um trabalho de pesquisa individual e independente que oferece aos estudantes a oportunidade de investigar em profundidade um tema de interesse pessoal dentro de uma das disciplinas do IBDP.

O processo envolve formulação de uma questão de pesquisa, investigação, análise crítica e redação acadêmica de até 4.000 palavras. O EE desenvolve habilidades essenciais de pesquisa, organização, escrita e pensamento crítico, preparando os alunos para as exigências do Ensino Superior.

O trabalho é acompanhado por um orientador, que auxilia o estudante nas diferentes etapas do processo, desde a definição do tema até a redação final.

A avaliação é externa, baseada em critérios rigorosos que consideram a clareza da questão de pesquisa, a qualidade da análise, a argumentação e a reflexão do aluno sobre sua experiência investigativa.



## Brazilian Social Studies (BSS) – Standard Level (SL)

A disciplina *Brazilian Social Studies (BSS)* busca desenvolver nos estudantes uma compreensão crítica e contextualizada da formação histórica, social, política e cultural do Brasil.

O curso promove o diálogo entre o contexto brasileiro e o cenário global, incentivando o pensamento analítico e a consciência cidadã. As aulas articulam leitura, pesquisa, debate e produção de textos, de modo a conectar o aprendizado escolar com as questões contemporâneas e a realidade do país.

Os principais temas abordados incluem:

- 🌐 Formação da sociedade brasileira e diversidade cultural;
- 🌐 Estrutura política e econômica do país;
- 🌐 Cidadania, ética e direitos humanos;
- 🌐 Sustentabilidade e desafios sociais contemporâneos.



## Mathematics: Applications and Interpretation – (SL)

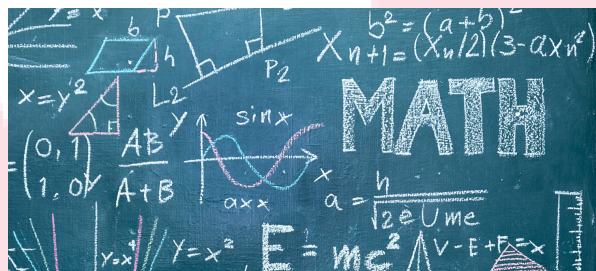
A Matemática é um campo do conhecimento presente em uma ampla variedade de disciplinas, atuando tanto como linguagem universal quanto como ferramenta de análise e modelagem. Por meio de suas aplicações (como a análise de tendências, a realização de previsões, a avaliação de riscos e a exploração de relações entre variáveis) desenvolvemos a capacidade de compreender o mundo e de interpretar fenômenos que nos cercam.

Esses dois aspectos da Matemática, como linguagem e como ferramenta, estão profundamente interligados. Ao explorá-los de forma integrada, os estudantes aprendem a raciocinar logicamente, a comunicar ideias matemáticas com clareza e a aplicar conceitos abstratos em contextos reais, cultivando uma mentalidade analítica, aberta e crítica.

O curso *Mathematics: Applications and Interpretation (SL)* é voltado para a aplicação da Matemática a situações do cotidiano, a problemas práticos e a contextos interdisciplinares. Ele enfatiza o uso da tecnologia, da modelagem e da interpretação de dados para investigar e resolver problemas do mundo real.

O conteúdo do curso está organizado em cinco áreas principais:

- 🌐 Tópico 1 – Número e Álgebra
- 🌐 Tópico 2 – Funções
- 🌐 Tópico 3 – Geometria e Trigonometria
- 🌐 Tópico 4 – Estatística e Probabilidade
- 🌐 Tópico 5 – Cálculo Diferencial e Integral





## **English B – Higher Level (HL)**

O curso *English B (HL)* é voltado para estudantes que desejam aprimorar suas habilidades comunicativas em contextos acadêmicos e culturais através da língua inglesa.

O objetivo é desenvolver a proficiência linguística e a consciência intercultural, permitindo que o aluno se comunique de forma eficaz e se envolva criticamente com textos e temas contemporâneos.

As atividades envolvem leitura e interpretação de textos autênticos, produção oral e escrita, debates e apresentações. O curso também estimula o pensamento crítico e a reflexão sobre questões globais e culturais.



## **Portuguese A – Language and Literature (HL)**

A disciplina *Portuguese A* tem como foco o estudo da linguagem e da literatura em língua portuguesa, promovendo o desenvolvimento da sensibilidade estética, da interpretação crítica e da expressão oral e escrita.

Os estudantes exploram obras literárias de diferentes períodos e gêneros, analisando como a linguagem reflete e transforma a experiência humana. O curso também aborda textos não literários e questões de linguagem em contextos culturais e sociais diversos.

O objetivo é desenvolver a leitura crítica, a apreciação literária e a capacidade de comunicação articulada, bem como compreender o papel da linguagem na construção de identidades e perspectivas.







## German AB Initio – Standard Level (SL)



A disciplina *German AB Initio (SL)* tem como objetivo desenvolver as competências comunicativas (compreensão oral e escrita, produção oral e escrita) na língua alemã dentro de contextos significativos e culturais. O aprendizado do idioma é acompanhado pela exploração de aspectos da cultura e da sociedade dos países de língua alemã, promovendo o respeito à diversidade e o entendimento intercultural.

Os estudantes aprendem a se expressar em situações do cotidiano, a compreender textos e a interagir de forma simples, mas eficaz, desenvolvendo uma base sólida para estudos futuros.

## Biology – Higher Level (HL)

O curso de *Biologia (HL)* explora os processos e princípios fundamentais que sustentam a vida. Os estudantes são incentivados a compreender a complexidade dos sistemas biológicos e a relação entre estrutura e função em diferentes níveis de organização da vida.

Entre os temas abordados estão:

- Biologia celular;
- Genética e evolução;
- Ecologia e interações ambientais;
- Fisiologia humana;
- Biotecnologia e ética científica.]



As aulas combinam teoria e prática experimental, incentivando o método científico e a curiosidade investigativa. O curso valoriza a capacidade de interpretar dados, argumentar com base em evidências e compreender as implicações sociais da ciência.



## 7. Avaliações no Programa de Diploma

As avaliações no IBDP são divididas em dois grupos:

- 1. Avaliação Interna (*Internal Assessment - IA*):** Trabalhos e atividades realizadas em sala de aula ou no ambiente escolar, supervisionado pelos professores do Anchieta e moderado pelos parâmetros do IB. O IA pode incluir apresentações orais, provas, trabalhos práticos, relatórios de laboratório e projetos de pesquisa. Este componente é vital, pois permite que os alunos demonstrem as habilidades de investigação e análise de maneira autêntica e contínua.
- 2. Avaliação Externa (*External Assessment*):** Corresponde às provas padronizadas, corrigidas por examinadores externos do IB ao redor do mundo. Estas provas, realizadas ao final das disciplinas do DP, são cruciais e testam o domínio do conteúdo e das habilidades de pensamento crítico em todas as seis disciplinas.

O currículo IBDP é pontuado em até 42 pontos, sendo cada disciplina avaliada de 1 a 7 pontos. Além disso, os alunos podem conquistar até 3 pontos adicionais por meio do Core do DP, que inclui o Extended Essay (EE), Theory of Knowledge (ToK) e CAS (Creativity, Activity, Service). A soma máxima possível é 45 pontos, e a obtenção de pontos exige desempenho consistente tanto nas avaliações internas quanto externas, refletindo rigor acadêmico, pensamento crítico e competências globais.

### Pontuação Total:

**Pontuação de cada disciplina: 1 a 7 pontos por componente**

**Core do DP (EE, TOK e CAS): até 3 pontos adicionais**

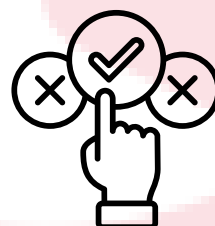
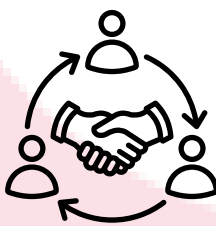
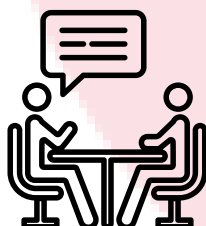
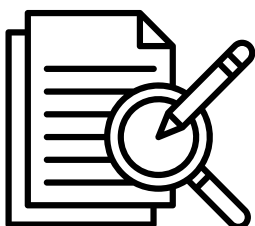
**Pontuação Máxima Possível: 45 pontos**

### Requisitos de Pontuação para o Diploma

Para obter o Diploma IBDP, o aluno deve:

1. Alcançar um mínimo de 24 pontos na soma das notas das seis disciplinas;
2. Ter o desempenho satisfatório nos três componentes do Core DP (EE, CAS e TOK);
3. Concluir as atividades de CAS, com apresentação de portfólio;
3. Não incorrer em nenhuma penalidade grave de desonestidade acadêmica.

**Mais informações sobre as avaliações estão disponíveis na Política de Avaliação IB Anchieta.**





## 8. Integridade Acadêmica

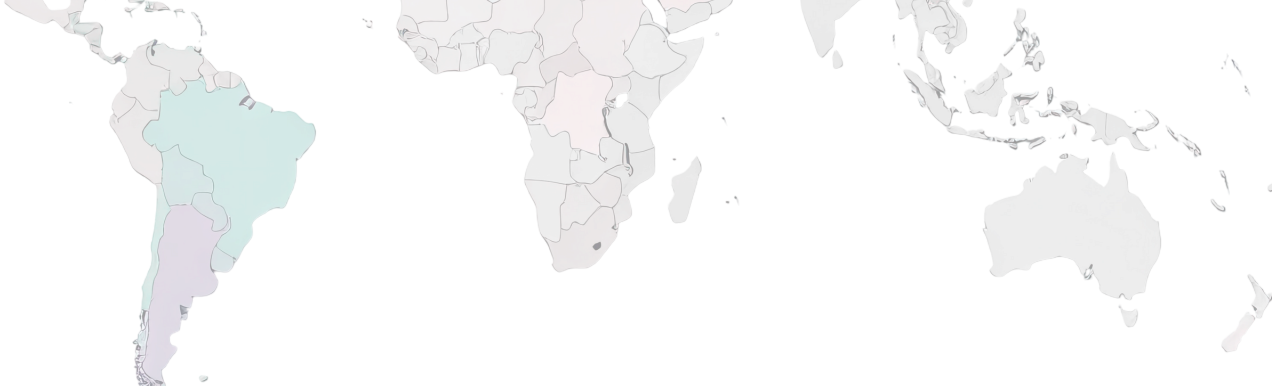
No Colégio Anchieta, a integridade acadêmica é um valor central. Qualquer ação que ofereça a um aluno uma vantagem desleal ou prejudique as oportunidades de outros, como plágio, cola ou uso inadequado de ferramentas de Inteligência Artificial - IA, será considerada uma má conduta acadêmica e tratada com seriedade e responsabilidade. Os professores desempenham um papel central na monitoração das tarefas, e qualquer suspeita de má conduta, seja identificada por software, observação ou relatos de colegas, é analisada pelo **Comitê de Integridade Acadêmica**. Este grupo, composto por professores, coordenadores e representantes estudantis, avalia cada caso de forma justa, levando em consideração o contexto, a intenção e quaisquer ocorrências anteriores. As famílias são envolvidas no processo, reforçando nosso compromisso com o diálogo e o devido processo legal.

A seguir, estão as formas comuns de má conduta acadêmica:



1. **Plágio:** Apresentar o trabalho, ideias ou expressões de outra pessoa como se fossem próprios, sem a devida citação. Isso inclui copiar trecho de livros, sites e outros, sem reconhecer a fonte.
2. **Conluio:** Auxiliar outro aluno a cometer desonestidade acadêmica. Isso inclui permitir que alguém copie o trabalho ou trabalhar junto em uma tarefa que deveria ser realizada individualmente.
3. **Trapaça:** Usar materiais, informações ou dispositivos não autorizados durante uma avaliação, como levar anotações para um exame ou usar dispositivos eletrônicos sem permissão.
4. **Falsificação:** Falsificar dados, informações ou citações em um trabalho acadêmico, incluindo inventar fontes ou alterar os resultados de uma pesquisa.
5. **Duplicação de Trabalho:** Submeter a mesma peça de trabalho para múltiplas tarefas ou avaliações sem autorização do professor.
6. **Uso Indevido de Inteligência Artificial:** usar ferramentas de IA para gerar ou concluir trabalho acadêmico sem o devido reconhecimento ou de forma contrária às instruções fornecidas pelo professor.

**Mais informações sobre a integridade acadêmica no programa IBDP estão disponíveis na Política de Integridade Acadêmica IB Anchieta.**

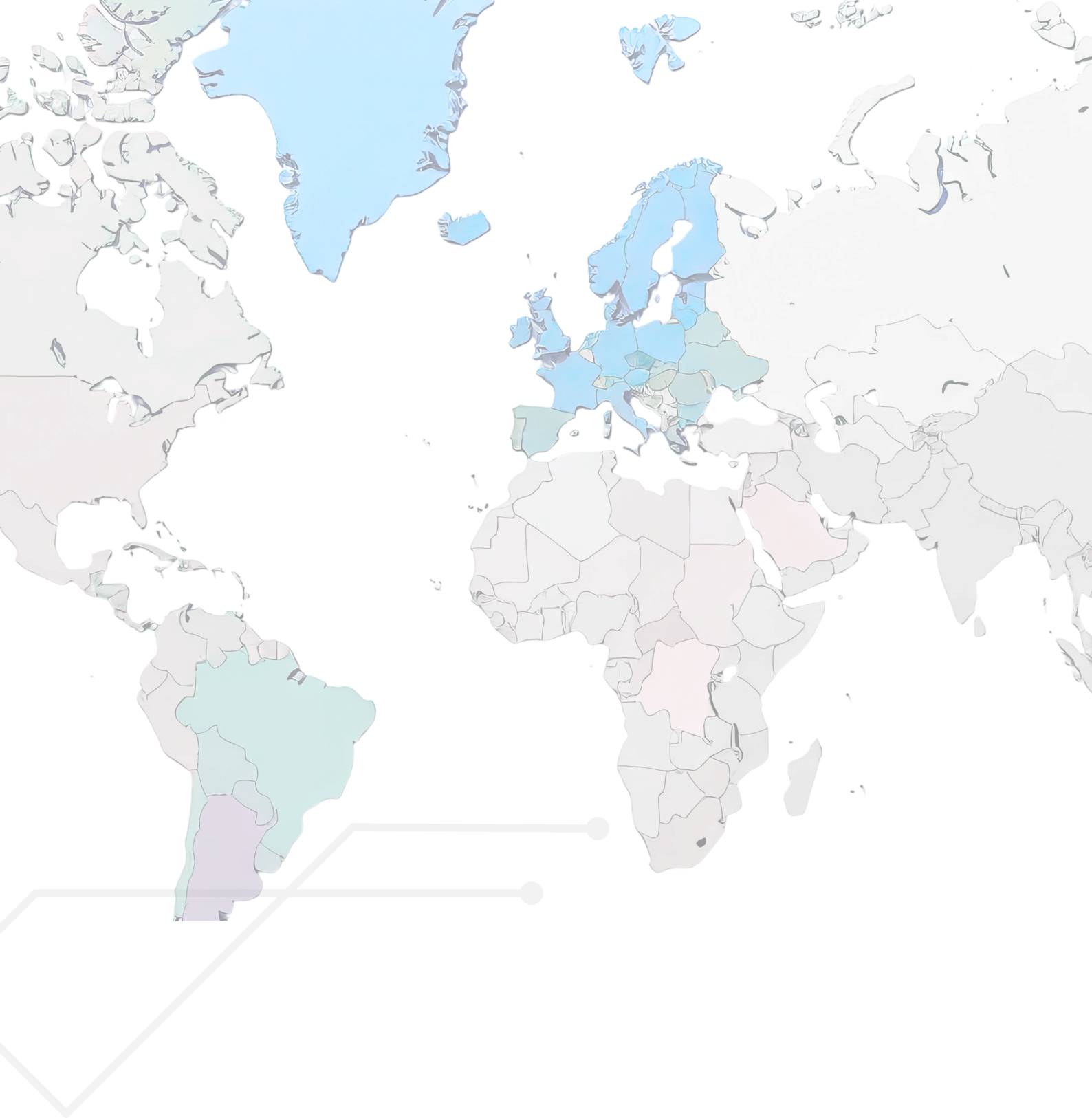


## Class of May/2028 - Key dates 1st Semester 2026

DAY	ACTIVITY
04 Feb	1st Day of Class
05 Feb	Parents Meeting
09 - 11 Feb	Introductory Days
12 - 18 Feb	Carnival
19 Feb	Back to school
20 Mar	International Fair







**Coordenação IB:**  
**[internationaloffice@anchietaba.com.br](mailto:internationaloffice@anchietaba.com.br)**

